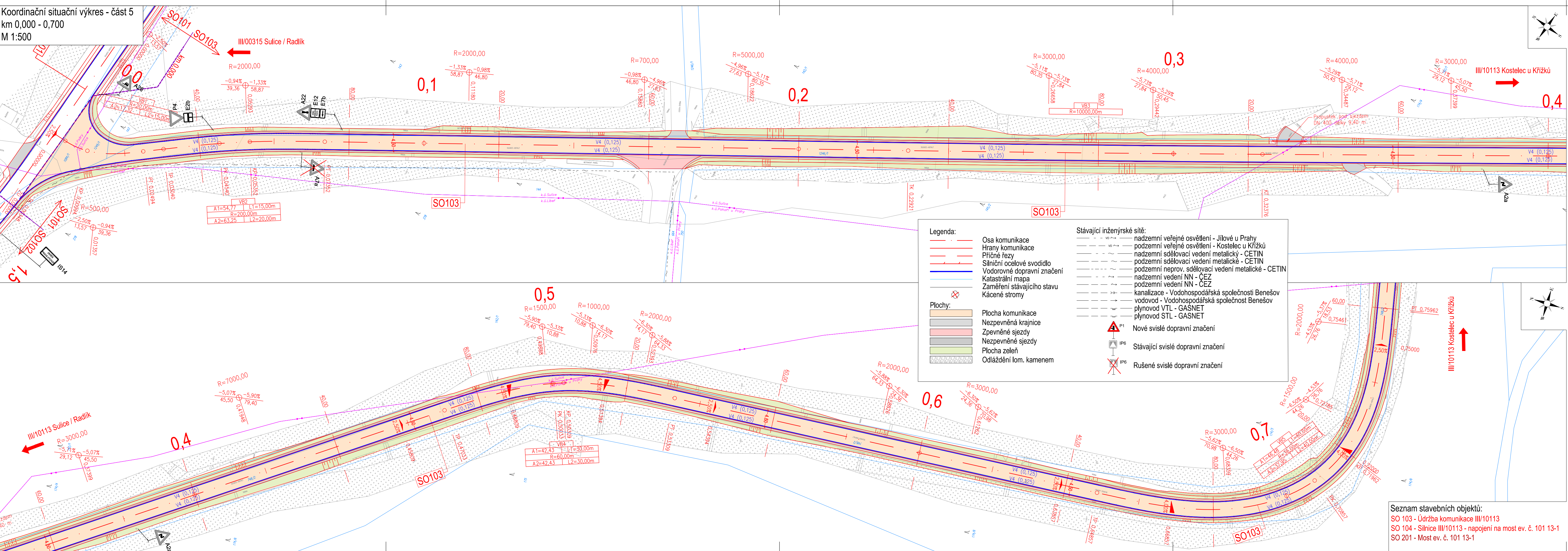


Koordinální situační výkres - část 5
km 0,000 - 0,700
M 1:500



Č.	Datum	Popis	Vypracoval	Schválil
REVIZE				

Souřadnicový systém S-JTSK, Výškový systém Bpv				
Objednatel:		Středočeský kraj		
Středočeský kraj Zborovská 81/11 150 21 Praha 5				

Zhotovitel:		BIM SAS4S		
Vedoucí společník: SAGASTA s.r.o., Novodvorská 1010/14, 142 00 Praha 4				

SAGASTA			
AFRY	4roads	SATRA	SHB

Navrhl/vypracoval:	Zodpovědný projektant:	Zhotovitel:
Michaela Linkeová	Ing. Jan Svoboda	
Technická kontrola:	Hlavní inženýr projektu:	
Ing. Pavel Paška	Ing. Jan Svoboda	

Kraj:	Středočeský	Čís.sm.obj.:	S-3688/00066001/2020
Katastrální území:	Sulice, Psáry, Pohoří u Prahy, Líbeř, Kostelec u Křížků, Jílové u Prahy	Čís.akce:	20073
Akce:	III/00315, III/10113 Radlík - Kostelec u Křížků - PD - II.etapa	Datum:	03/2024
		Formát:	5x4
		Měřítko:	1:500
Část:	Situační výkresy	Stupeň:	Číslo kopie:
Příloha:	Koordinální situační výkres - část 5	PDPS	
		Číslo přílohy:	C2.5